

无尘室 / 室内测定用 3次元超声波风速计 WA-790

可做到室内空间的气流测定・可视化!

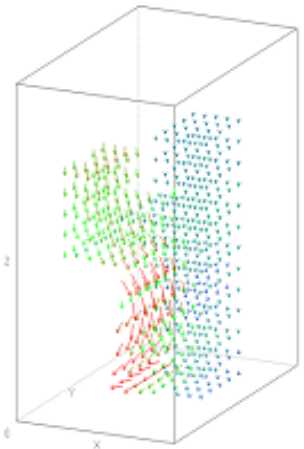
观测目的

通过室内的气流可视化
发现气流的停滞、异常
↓
吸排气的调整、Filter更换、空调的再调整
↓
无尘环境的维持、良率改善、品质提升

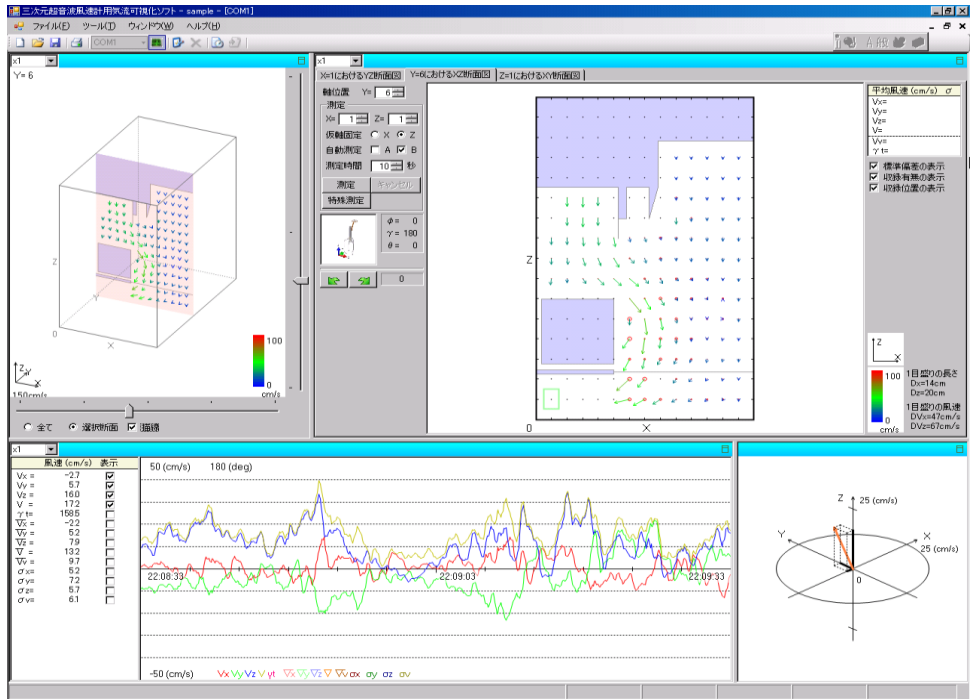


特 徴

- ◆ 没有运转部、可以从微风(約 0m/s)过渡的变化时时追踪测定。
- ◆ 超声波方式、可适应温度变化, 无需校正
- ◆ 通过标准气流监视软件数可实现据收录、再现显示、再现空间内状况。
- ◆ 气流的温度也可同时测定出来。(音佞温度)



气流监视软件



标准机器仕様

测定方式	: 分时间发送接收切换型超声波脉冲方式
演算方法	: 超声波传导时间逆数差演算方式
测定范围	: 0 - 10 m/s
精度	: ± (读取值2%+0.02m/s)
	对于主风向0调整后
输出分解能	: 0.005m/s (风速)
演算周期	: 10回/秒
数字输出:	输出方式 RS-422 (信号变换器USB更换)
	通信速度 9600bps
	传送率 10回每秒
	数据形式 ASCII 6Bit/测定成分
	输出数据 A、B、C
使用环境	: 本体、探头 / -20 ~ +50°C 20-80%RH
	信号变换器 / 0 ~ +40°C 20-80%RH
	※机器不能有蒸汽凝结
	顶部保证不要滴水、结冰、障碍物等。
	※探头为高温仕様時(选购)/Max120°C
電源	: AC100V-240±10% 約15VA(本体:DC12V)
付属软件 (WASP-007N气流监视软件)	
	• 室内各点的平均风速・标准偏差的画面显示、收录
	• 风速向量的室内分布图描画 (2D断面图、斜视图)
	• 风速和时间变化钢笔绘图方式显示图像
	瞬间值收录可再现
	• 风的方向和大小时时进行箭头3D显示
	3D显示的动画可保存
	• 「风速向量的室内分布图」中、室内的物体(机、出风口口等)描画作成
	• 电脑工作环境
机种	: Windows 7, 10 (32bit/64bit) 搭載电脑
通信	: USBポート



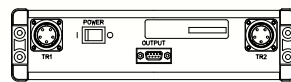
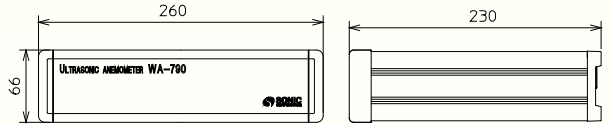
- 记载内容, 有未告知变更的情况请知悉。
- 需要咨询、检讨时、请联系以下事务所。

构成

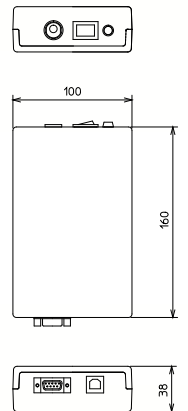
• 风速计本体	/ WA-790型	: 1台
• 探头	/ TR-90T型	: 1台
• 接続线	/ JCW-91-20 (20m)	: 1式
• 信号变换器	/ USC-71	: 1台
• A C适配器	/ ACADP-70	: 1個
• 气流监视软件	/ WASP-007N	: 1本
• 选配		
	探头三脚装置 (三脚、雲台、S杆、Dolly)	
	本体固定金具 (三脚安装用)	
	三脚・线收纳盒	

外形图

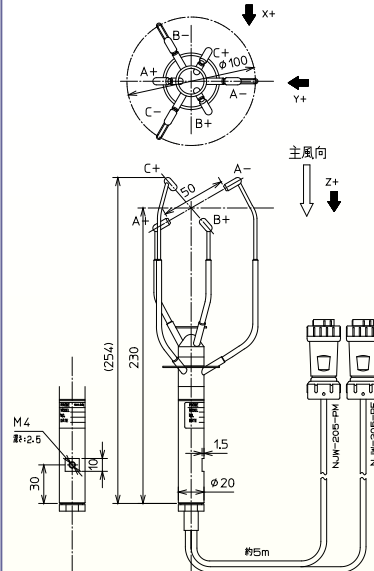
● WA-790型风速计本体



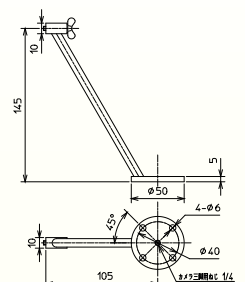
● 信号变化器



● TR-90T型探头



● 探头安装金具



卫利净化产品 (上海) 有限公司

上海闵行区浦江园区新骏环路588号25幢201室

Tel: (86)21-51695388